

DEMİRTAŞ

mining & marble

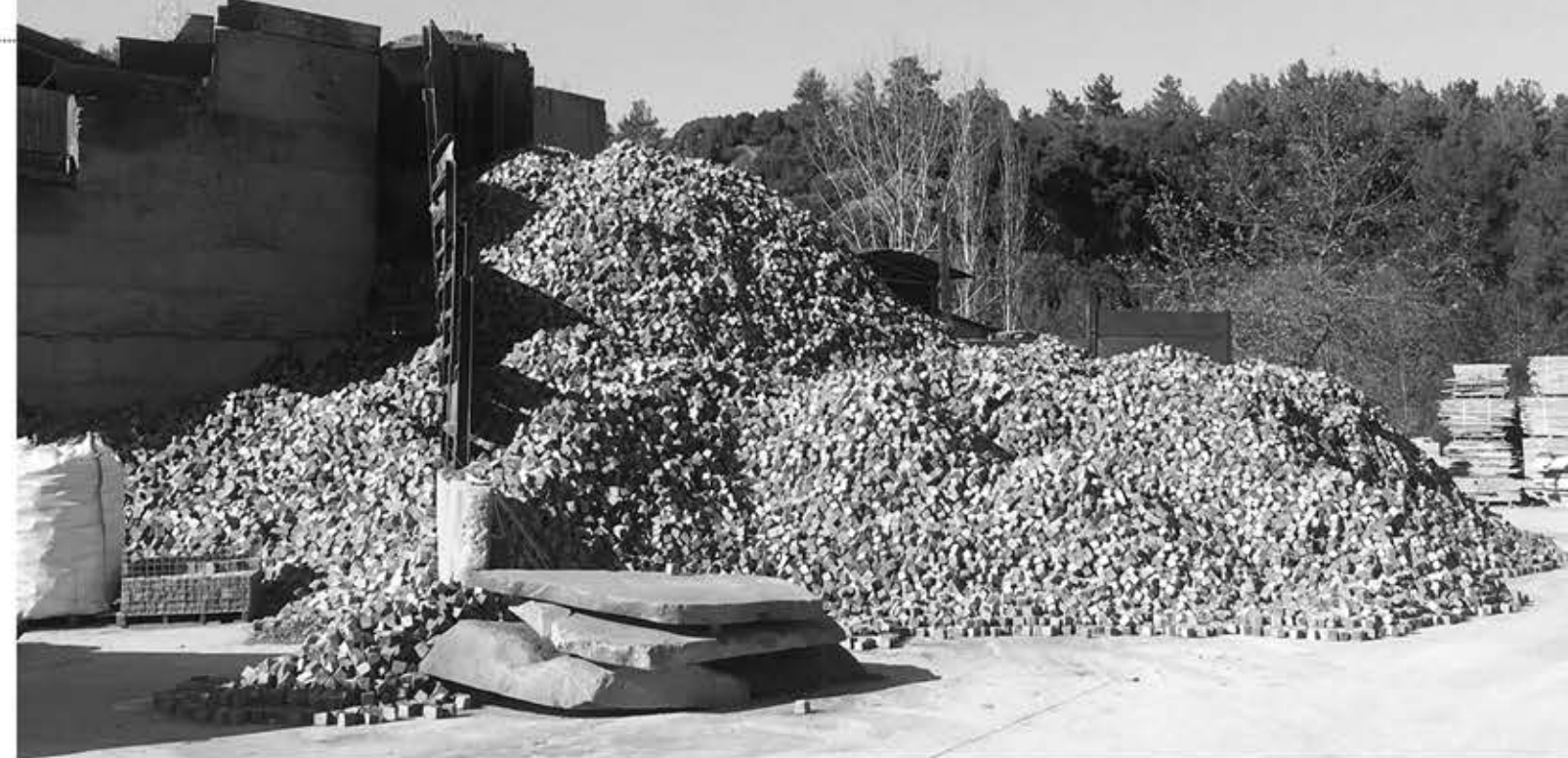
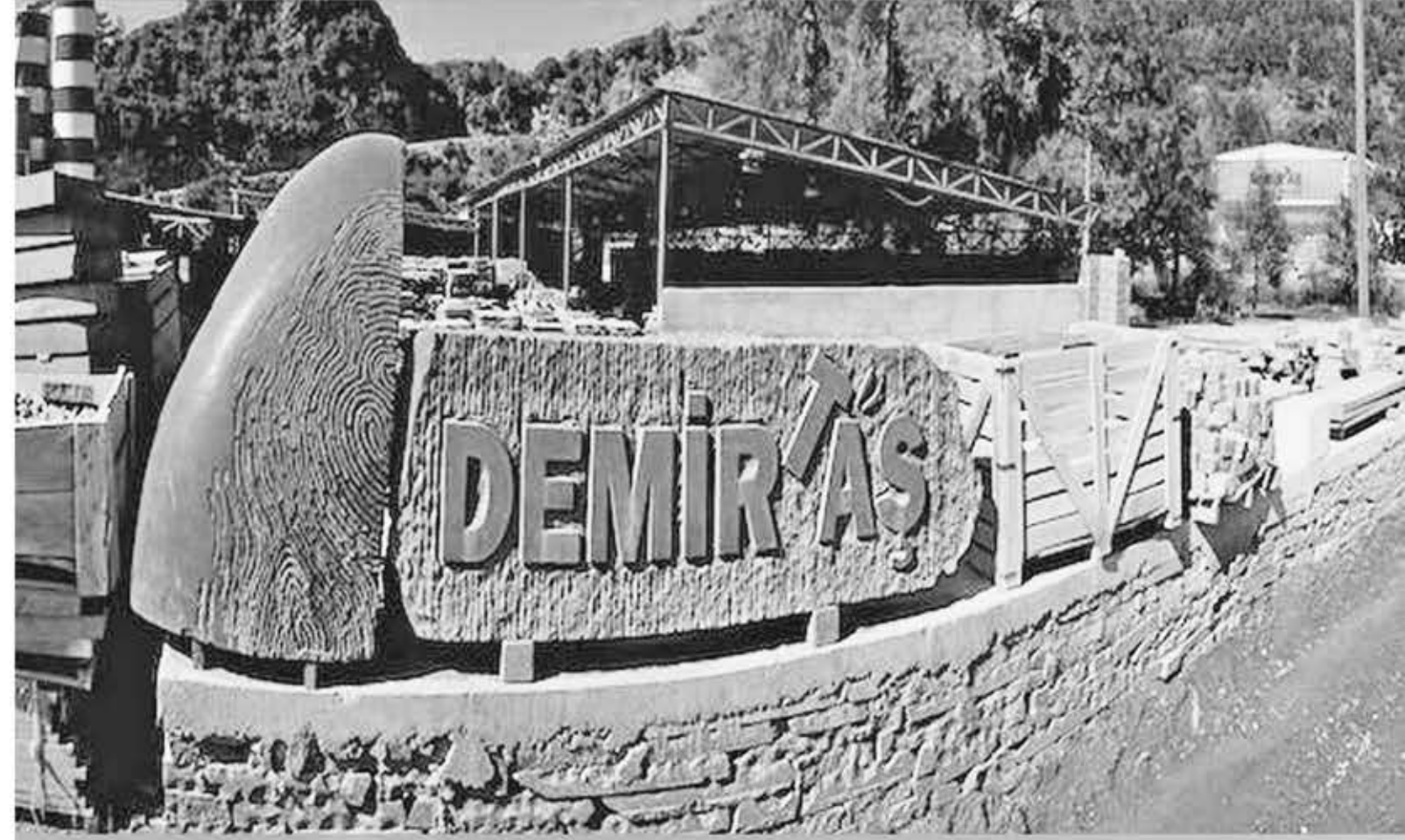


ALANYA / ANTALYA



İçindekiler

Hakkımızda	3-4
Diyabaz.....	5-18
Emperador Dark.....	19-22
Golden Night.....	23-26
Sky Blue.....	27-30





Hakkımızda

Diyabazda 20 senedir piyasa lideri

Demirtaş Madencilik ve Mermer A.Ş. 1997'de Akdeniz Bölgesi'nde **Antalya'nın Alanya** ilçesinde Demirtaş Kasabası'nda kurulmuştur. Şirketimizin mevcut fabrika kapasitesi yılda 300.000 m² dir. Ocaklarımızdan toplam blok kesme kapasitesi yılda yaklaşık 60.000 m³ civarındadır.

Ocaktan Plaka Üretimi

Bütünleştirilmiş yaklaşım sayesinde Türkiye'de Akdeniz Bölgesinde kendimize ait dört ocak işletmekteyiz. Ocaklarımızda en değerli ürünümüz olan **Yeşil Diyabaz** taşı ve bunun yanında **Emperador Dark, Sky Blue, Golden Night** mermerleri bulunmaktadır. Kendi kaynaklarımızı herhangi bir sınırlama olmaksızın, birinci elden, en iyi kalitede, tam kontrollü olarak üretmekteyiz. Ayrıca ürünlerimizi blok, plaka ve fayans üretimi olarak Orta Doğu, Uzak Doğu ve Avrupa'ya ihraç etmekteyiz. Diyabaz ve mermerler tamamen yerli olmakla birlikte **Alanya-Gazipaşa ve Demirtaş** çevresinde konumlanan kendi ocaklarımızdan üretilmektedir.

Fabrika ve Ofis Alanya:

Demirtaş Mahallesi
Atatürk Caddesi No: 117/125
07400 Alanya/Antalya, Türkiye

Tel: +90 242 516 13 17
Fax: +90 242 516 13 17

Mail: info@demirtasltd.com

Ofis İstanbul:

Burhaniye Mahallesi
Burhaniye Abdullağa Caddesi No:95
34676 Üsküdar/İstanbul, Türkiye

Tel: +90 532 779 63 18

Mail: ersin@demirtasltd.com



Diyabaz

DIYABAZ FİZİKSEL VE MEKANİK ANALİZ BULGULARI			Metrik Sistem		
Sertlik	(Mohs)	7	Don Sonrası Ağırlık Azalması	(%)	0,01
Birim Hacim Kütle	(g/cm ³)	2,784	Don Sonrası Basıncı Dayanım Değişimi	(%)	6,69
Birim Özgül Kütle	(g/cm ³)	2,91	Sırtık Hız (P-Dağılı. Alından Alına Ölçüm)	(m/s)	4962
Atmosfer Basıncında Ağırlıkça Su Emme	(%)	0,29	Sırtık Hız (P-Dağılı. Yüzeyden Yüzeye Ölçüm)	(m/s)	4969
Kaynar Suda Ağırlıkça Su Emme	(%)	0,18	Nokta Yül. Endeksi	(-)	15,63
Porozite	(%)	3,93	Asınma Dayanım Analizi	(cm ³ /50cm ²)	2,83
Doymuk Oranı	(%)	98,07	Eğilme Dayanımı	(kg/cm ²)	340,00
Doymuk Derecesi	(%)	7,34	Yüzey Sertlik Endeksi	(-)	68
Basıncı Dayanımı	(kg/cm ²)	1923,05	Cila Alın	(-)	14
Don Sonrası Basıncı Dayanımı	(kg/cm ²)	1624,97			

Koyu yeşil renklerde olan diyabaz granit ayarında olup daha sert ve dayanıklıdır. Sokak, meydan, kaldırım gibi dış kullanımlar için uygundur. Bina cephelerinde, yüzme havuzlarında ya da peyzaj düzenlemelerinde bu taşın geniş bir kullanımı görülebilir. Doğru yüzey işlemi ile benzer taşlara göre uygulanabilirlik açısından daha iyi performans sağlar. Fabrikamızda, istenilen şekilde (honlama, cilalama, kumlama, fırçalama gibi) yüzey işlemleri uygulanmaktadır. Alanya-Demirtaş kasa-basında kendi ocağımızdan çıkarılmakta ve fabrikamızda işlenmektedir.



Uygulama Biçimleri

Tamburlu 6x9x18



Küptaş 8x8x8 - 6x6x6



Patlatma



Çakıl



Zemin-Cephe Kaplama



Yüzey İşlemleri

Cilalı



Honlu



Patinatolu



Kumlu



Kumlu Patinatolu



Taraklı



Boyutlar isteğe göre fabrikamızda kesilir.
Ebatlar max. 60 cm x BS şeklinde kesilebilmektedir.





Kaş Şehir Merkezi- Sokaklar



Kaş Şehir Merkezi- Sokaklar



Antalya Kaleiçi Sokaklar



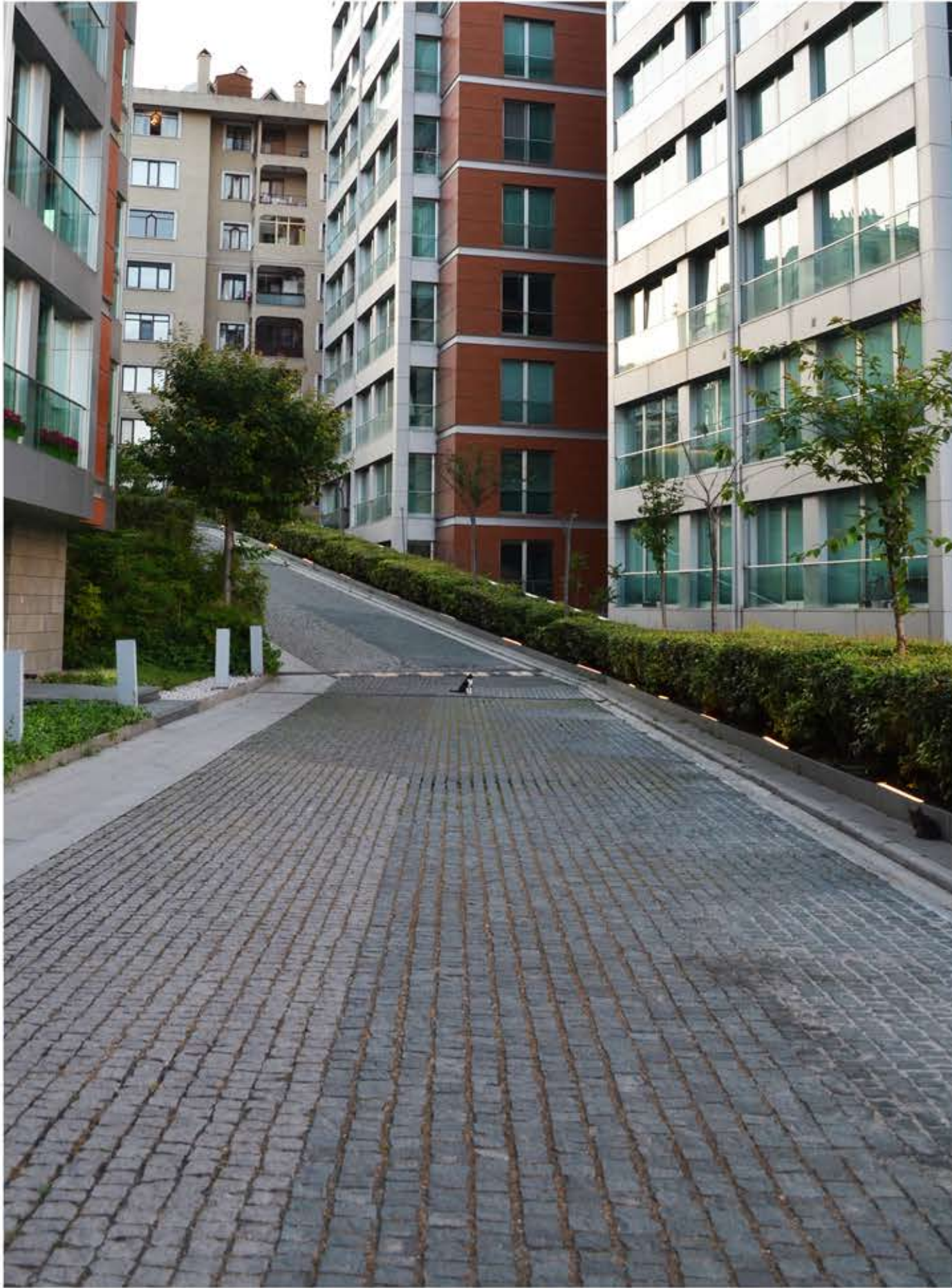
Antalya Kaleiçi Sokaklar

Diyabaz
Tamburlu 6x9x18



Diyabazın tamburlu eskitme biçimini eski şehir merkezlerinde sıklıkla uygulamaktayız. Hava koşullarından, UV ışınlarından ve taşıt ağırlığından etkilenmeyen diyabaz sokak kullanımları için oldukça uygundur.





Terrace Fulya Residences, İstanbul



Horus Paradise Luxury Resort, Side



Horus Paradise Luxury Resort, Side

Diyabaz
Küptaş 8x8x8 - 6x6x6



Diyabazın küptaş kullanımını peyzaj düzenlemelerinde, taşıt ve yaya yollarında sıklıkla uygulamaktayız. Hava koşullarından, UV ışınlarından ve taşıt ağırlığından etkilenmeyen diyabaz küptaş basınç dayanımı ve sertlik derecesi ile dış kullanımlar için oldukça uygundur.

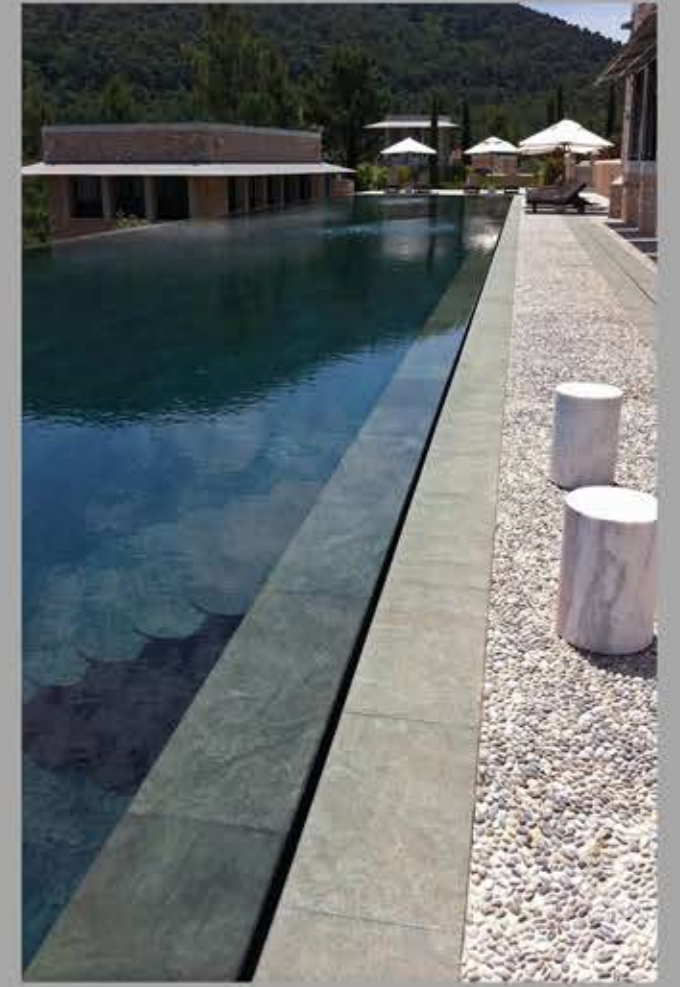




Bodrum Amanruya Hotel



Bodrum Canyon Ranch Kaplankaya



Bodrum Amanruya Hotel



Bodrum Canyon Ranch Kaplankaya

Diyabaz Havuz Kaplama

-Projeye göre kesilir ve işlenir-

Diyabaz havuz içi kaplama uygulaması butik oteller ve özel konutlarda tercih edilmektedir. Su emme oranı düşüklüğü ile çatlama ve kırılma belirtileri göstermemektedir. Havuz kimyasallarından, UV ışınlarından etkilenmeyen ve bozulmayan diyabaz havuz içinde kullanılabilen nadir taşlardandır.





Antalya Cumhuriyet Meydanı



Antalya Konyaaltı Sahil



Kaş Andifli Cumhuriyet Caddesi



Diyabaz Zemin Kaplama
-Projeye göre kesilir ve işlenir-

Diyabaz zemin kaplamasını şehir meydanlarında kaldırımlarda ve peyzaj düzenlemelerinde sıklıkla uygulamaktayız. Hava koşullarından, UV ışınlarından etkilenmeyen diyabaz uygun yüzey işlemleriyle hem dış hem de iç mekanlar için tercih edilmektedir.





Cumhurbaşkanlığı Sarayı, Ankara



Swiss Hotel Residences, Bodrum



Diyabaz Cephe Kaplama
-Projeye göre kesilir ve işlenir-

Diyabaz bina cepheleri ve duvar kaplamalarında da sıklıkla tercih edilmektedir. Hava koşullarından, UV ışınlarından etkilenmeyen diyabaz solma sararma gibi bozulmalara uğramayacağı için cephe kaplamaları için oldukça uygundur.



Sunman Oyuncak A.Ş Merkez Binası



Diyabaz Saksı ve Peyzaj Elemanları, Flower Show 2018



Mesa Bodrum Demirbükü, Bodrum



Diyabaz Dekoratif Havuz, Flower Show 2018



Diyabaz Saksı ve Dekoratif Ürün Tasarımları

Diyabaz taşı bir peyzaj taşı olmasıyla beraber çeşitli dekoratif ürünlerde de kullanılabilir. Saksı, adım taşları dekoratif havuz gibi peyzaj elemanları diyabaz taşından el işçiliği ile oluşturulmakta ve butik oteller, özel konutlar ya da bahçe düzenlemelerinde tercih edilmektedir.

Emperador Dark

EMPERADOR DARK FİZİKSEL VE MEKANİK ANALİZ BULGULARI				
Metrik Sistem		Metrik Sistem		
Sertlik	(Mohs)	3 - 3,5	Don Sonrası Ağırlık Azalması (%)	0,02
Birim Hacim Kütle	(g/cm ³)	2,74	Don Sonrası Basıncı Dayanım Değeri (%)	0,82
Birim Özgü Kütle	(g/cm ³)	2,8	Sismik Hız (P-Daigası: Alından Alına Ölçüm) (m/s)	5665
Atmosfer Basıncında Ağırlıkça Su Emme	(%)	1,29	Sismik Hız (P-Daigası: Yüzyden Yüzye Ölçüm) (m/s)	5585
Kaynar Suda Ağırlıkça Su Emme	(%)	0,83	Nokta Yük Endeksi (t)	7,136
Porozite	(%)	2,32	Eğilme Dayanımı (kg/cm ²)	54,15
Dokuluk Oranı	(%)	97,68	Yüzey Sertlik Endeksi (t)	38
Doyma Derecesi	(%)	55,53	Çiz Alma	Cok iyi
Basıncı Dayanımı	(kg/cm ²)	567,59		
Don Sonrası Basıncı Dayanımı	(kg/cm ²)	562,53		

Emperador Dark mermeri, kahverengi zemin üzerinde altın renkli kesişen damarların oluşturduğu örümcek ağı desenler ortaya koymaktadır. Tipik kalsit kapanımlar ve yuvarlak desenler benzer malzemelere oranla ya mevcut değildir ya da önemsiz sayılabilecek düzeyde azdır. Emperador Dark işlenebilirlik ve iyi cilalanabilme özellikleri ile olağanüstü bir kalite sağlamaktadır. **Alanya Demirtaş** kasabasında kendi ocağımızdan çıkarılmakta ve fabrikamızda işlenmektedir.



Emperador Dark Yüzey Çeşitleri

Emperador Dark mermeri doğada farklı desenlerde bulunmaktadır. Tamamen doğal bir malzeme olan bu mermerin desenlerinde farklı seleksiyonlar elde edebilmek mümkündür.



Gold Selection



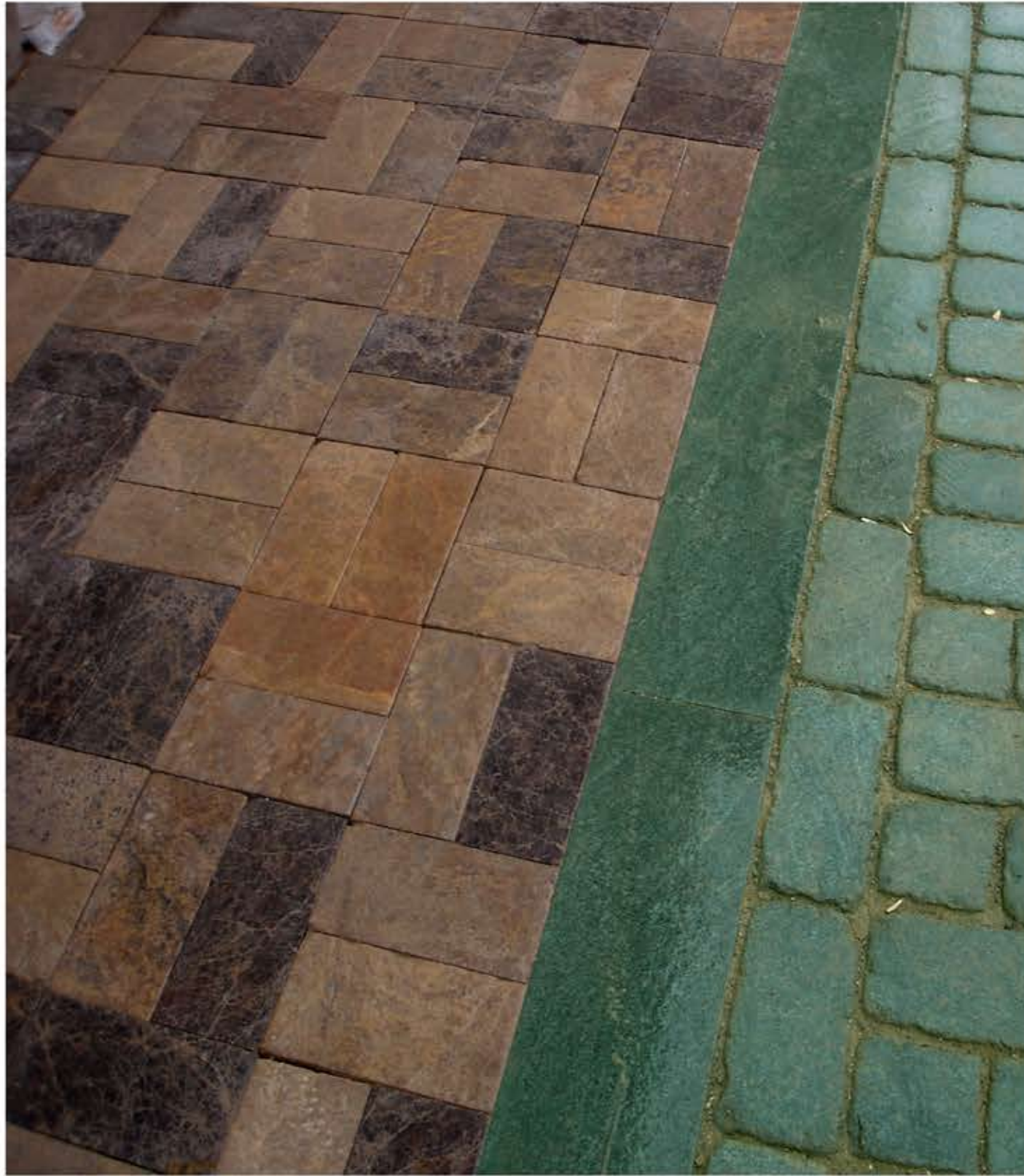
Dark Selection



Emperador Dark Plaka



Emperador Dark Bloklar



Antalya Kaleiçi Sokaklar



Corolla Hotel, Side



Emperador Dark mermeri doğal kalitesi ve görünümü ile iç mekanlarda kullanılmaktadır. İç cephele, oteller ve özel konaklarda bu malzemenin kullanımı sıklıkla görülmektedir. Emperador Dark mermerinin dış mekan uygulamalarında ise özellikle fırçalı yüzey işlemleri tercih edilmektedir.



Corolla Hotel, Side



Golden Night

GOLDEN NIGHT FİZİKSEL VE MEKANİK ANALİZ BULGULARI

Metre ölçümü		Metre ölçümü			
Seramik	(Mohs)	3	Eğilme Dönemi	(MPa)	15
Birim Hacim Ağırlık	(g/cm ³)	2.7	Gömürür Porozite	(%)	0.5
Yogunluk	(g/cm ³)	2.73	Doluşuk Oranı	(%)	99.1
Kaynar Suda Su Emme (Kütanet)	(%)	0.2	Güzerleklik Derecesi	(%)	0.3
Kaynar Suda Su Emme (Hacimsel)	(%)	0.4	Ortalama Asırıta Dönüş	(cm ³ /100cm ³)	25.66
Don Sıcaklığı Basıncı Dönemi	(MPa)	85	Pisak Verme Durumu	(C)	1/1
Don Kaybı	(%)	5	Kenar Kısıp Kesilmesi	(C)	1/1
Darbe Dönemi	(kg/cm ²)	13	Cila Alma Yeterliliği	(C)	1/1

Golden Night mermeri siyah zemin rengi üzerine beyaz ve altın sarısı damarları ile tablo etkisi yaratır. Bu tablo gibi görüntü doğal toprak tonlu renklerin muhteşem kontrastlarından oluşmuştur. Golden Night mermerinin iyi cilalanabilir olması, iyi plaka çıkarması ve yaratıcı tasarımlarda kullanılabilmesi gibi birçok fiziksel özelliği bu taşı iç mekanlar için uygun bir taş yapar. **Alanya-Gazipaşa** yakınlarında kendi ocağımızdan çıkarılmakta ve fabrikamızda işlenmektedir.



Golden Night Yüzey Çeşitleri

Golden Night mermeri doğada farklı desenlerde bulunmaktadır. Tamamen doğal bir malzeme olan bu mermerin desenlerinde farklı seleksiyonlar elde edebilmek mümkündür.



Black&White Selection



Gold Selection



River Selection



Cloud Selection



Golden White Bookmatch - B&W Selection



Golden White Blokları



Özel Konut Banyo



Özel Konut Banyo



Azka Hotel, Bodrum

Golden Night mermerinin üstün kalitesi ve doğal görünümü büyük zemin döşemeleri ve iç cephe kaplamaları için uygundur. Otellerin ve özel konutların banyolarında bu malzemenin geniş bir kullanımı görülebilir. Golden Night ayrıca masa ve sehpalarda eşsiz desenlerde tasarımlar ortaya koyabilmektedir.



Sehpa Tasarımı

Sky Blue

SKY BLUE FİZİKSEL VE MEKANİK ANALİZ BULGULARI					
Matris Sistem		Matris Sistem			
Berlik	(Mon)	3	Eğim Drenaj	MPa	15
Birim Hacim Ağırlık	(g/cm ³)	2.73	Çökür Konsantrasyon	(%)	0.5
Yoğunluk	(g/cm ³)	2.73	Doluluk Oranı	(%)	99.1
Kaynar Suda Su Emme (Kübece)	(%)	0.2	Gözlemlik Derecesi	(%)	0.5
Kaynar Suda Su Emme (Hacimce)	(%)	0.5	Ortalama Asırma Drenaj	(cm/50cm)	25.0
Don Sonrası Basınç Drenaj	MPa	85	Plaka Verme Durumu	(%)	10
Don Kaybı	(%)	0	Kenar Kırılma Kesilmesi	(%)	10
Uzlaşma Drenaj	(g/50cm ²)	13	Cila Alma Yeterliliği	(%)	10

Sky Blue mermeri beyaz zeminin üzerinde gri, mavi ve turuncu-sarı damarlar ile izleyen gözünde çekici bir çapraz-kromatik etki bırakır. Bu iç içe damarlar, üç desenli bir görünüm oluşturur ve kesime bağlı olarak, taşta rustik bir görünüm veya taze bir görünüm kazandırır.



Sky Blue Yüzey Çeşitleri

Sky Blue mermeri doğada farklı desenlerde bulunmaktadır. Tamamen doğal bir malzeme olan bu mermerin desenlerinde farklı seleksiyonlar elde edebilmek mümkündür.



Light Selection Cross Cut



Light Selection Vein Cut



Dark Selection



Sky Blue Bookmatch



Sky Blue Çakıl Taşı



Sky Blue Işık Geçirgenliği



Sky Blue Blokları



Rezidans Projesi, Çin



Bu mermerin üstün kalitesi ve doğal görünümü büyük zemin döşemeleri ve iç cephe kaplamaları gibi iç mekan uygulamaları için uygundur. Ayrıca otellerin ve özel konakların banyolarında bu malzemenin geniş kullanımı görülebilir. Taşın saydam olması nedeniyle iç mekânlardaki yaratıcı uygulamalarda kullanılabilir.

Admiral Premium Residences, Alanya



Rezidans Projesi, Çin

DEMİR TAŞ

mining & marble

